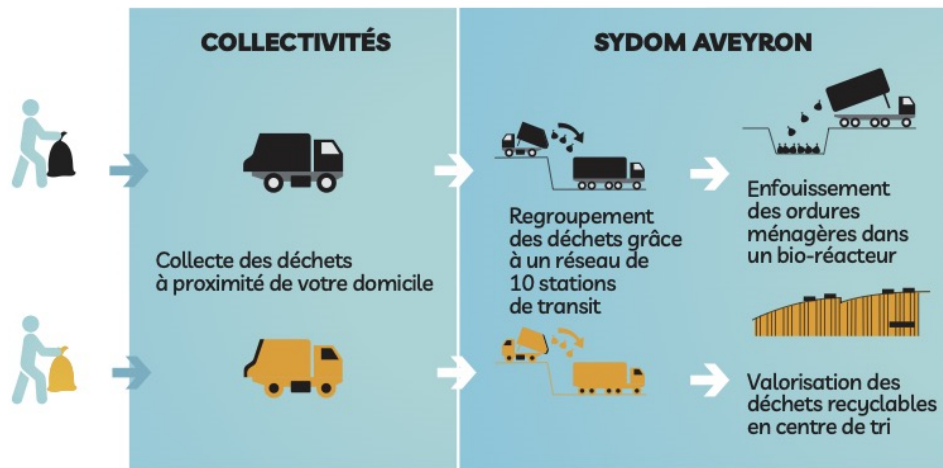


## LE PARCOURS DE VOS DÉCHETS



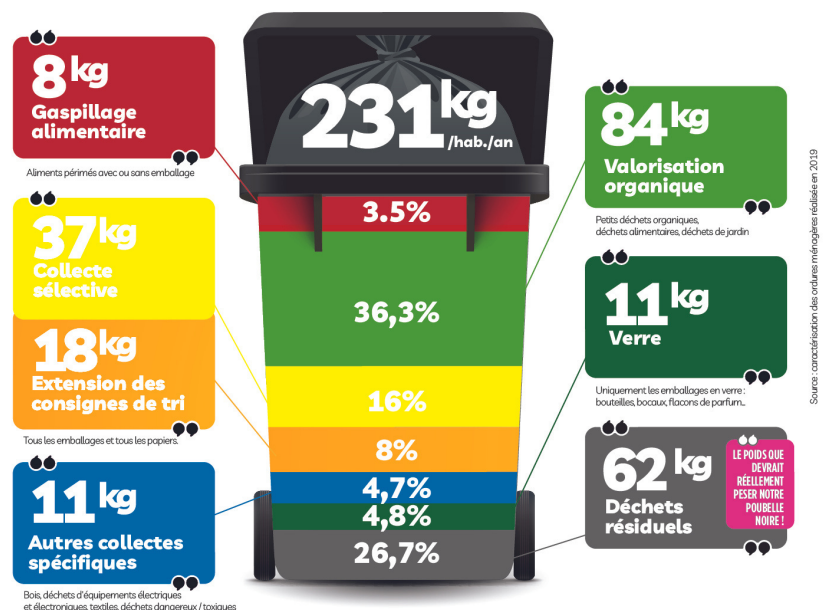
## DANS CE NUMÉRO

Le parcours de vos déchets  
Que contient votre poubelle noire ?  
Nouvelles Consignes de Tri  
ECOTRI, comment ça marche ?  
Ensuite ?  
Les Astuces  
Infos Utiles - Contact

## QUE CONTIENT VOTRE POUBELLE NOIRE ?

### LA POUBELLE NOIRE

En 2019,  
Une étude de caractérisation sur un échantillon de sacs noirs est menée par le SYDOM Aveyron afin de connaître le contenu type produit par un habitant aveyronnais.



Sur les 231 kg / hab. / an (à l'échelle de notre territoire)  
une part importante pourrait être évitée. Si les déchets qui s'y trouvent étaient orientés vers bonnes filières de traitement ce sac ne pèserait que 62 kg / hab. / an

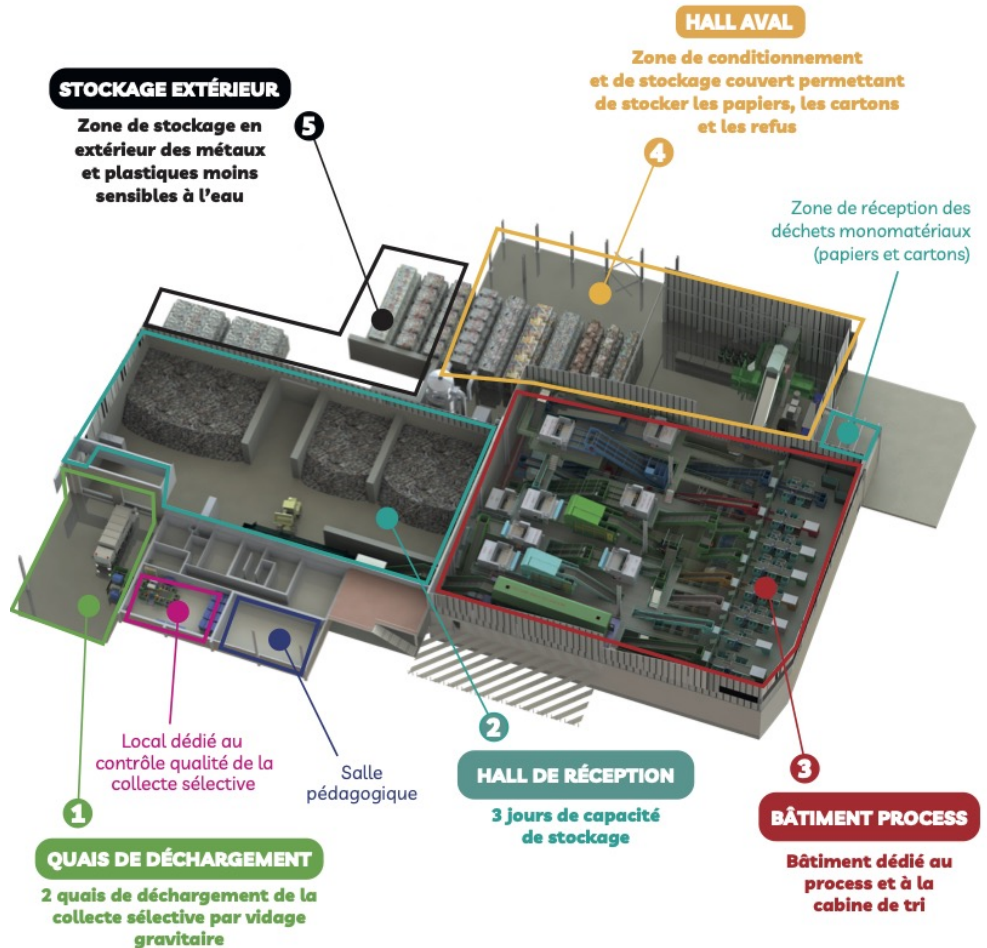




# ECOTRI, COMMENT CA MARCHE ?

## Un centre de tri départemental

Les emballages et papiers triés par les Aveyronnais arrivent en mélange au centre de tri, basé à Millau. Des équipements de haute technologie permettent de les séparer et de les trier par matière. Ils seront ensuite conditionnés sous forme de balles afin d'être transportés vers les différentes filières de recyclage.



## ENSUITE ?

# LE CENTRE DE TRI OUI, MAIS ENSUITE ?

Chaque matière triée est acheminée vers différentes usines situées en France et en Europe afin d'être recyclée.



Des contrats de reprise des matières sont établis avec différentes entreprises de recyclage.

Le SYDOM Aveyron assure une traçabilité et veille à ce que chaque balle de matière soit bien parvenue à destination.

# LE RECYCLAGE DES MATIÈRES TRIÉES

Recycler permet d'économiser des matières premières extraites de la nature. Lorsque vous triez chez vous, vous donnez une seconde vie aux déchets déjà produit. Attention, toutes les matières ne sont pas recyclables à l'infini, seul le verre et les métaux le sont.



## LES ASTUCES



### À LA MAISON

- Je mets un autocollant Stop pub sur ma boîte aux lettres
- Je privilégie la réparation et le réemploi
- Je bois l'eau du robinet
- J'organise mon frigo pour éviter le gaspillage alimentaire
- Je trie mes biodéchets et les composte avec mes déchets végétaux
- J'apporte mes médicaments périmés en pharmacie

### EN MAGASIN

- J'utilise une liste de courses
- Je privilégie les produits réutilisables ou recyclables
- Je limite mes emballages et je privilégie le vrac
- Je pense à louer ou à emprunter
- Je privilégie les produits locaux
- J'utilise des sacs réutilisables



### AU TRAVAIL

- Je n'imprime que si nécessaire et je favorise le recto verso
- J'apporte ma tasse
- Je préfère réutiliser les fournitures ayant déjà servi ou en bon état
- Je trie les déchets que je produis dans la poubelle ou filière appropriée
- Réparer les équipements réparables

**AGISSONS ENSEMBLE POUR PRÉSERVER NOTRE ENVIRONNEMENT !**

### INFOS UTILES - CONTACT :

SERVICE ENVIRONNEMENT : [OM@CCMRR.FR](mailto:OM@CCMRR.FR) OU 05 65 99 29 11

SIÈGE SOCIAL : LES HAUTS DE SÉRIGUET - 12370 BELMONT-SUR-RANCE OU 05 65 49 37 80

SITE INTERNET : [HTTP://WWW.CCMRR.FR/](http://www.ccmrr.fr/) - PAGE FACEBOOK : @CCMRR