

JE TRIE LES BOUTEILLES, FLACONS EN PLASTIQUE ET LES FILMS ÉTIRABLES EN PLASTIQUE

DIRECTION : LE SAC/BAC DE TRI DE COULEUR JAUNE



Emballages de produits d'entretien ménager

Emballages de produits alimentaires

Bien vider, inutile de rincer. Pensez à laisser le bouchon sur vos bouteilles pour qu'ils soient recyclés eux aussi !



Emballages de produits d'hygiène



Films de suremballages en plastique étirable

PAS D'OBJETS !
Que des emballages !

JE TRIE LES BRIQUES ALIMENTAIRES ET LES EMBALLAGES EN CARTON

DIRECTION : LE SAC/BAC DE TRI DE COULEUR JAUNE



Emballages papier-carton

Boîtes à hamburger & pizza

Briques alimentaires



Emballages en carton

PAS D'OBJETS !
Que des emballages !

Bien vider, inutile de rincer. Évitez d'imbriquer vos emballages.

JE TRIE LES EMBALLAGES MÉTALLIQUES

DIRECTION : LE SAC/BAC DE TRI DE COULEUR JAUNE



Barquettes en aluminium

Conserves en acier et aluminium

Aérosols



Bidons et canettes en acier et aluminium

PAS D'OBJETS !
Que des emballages !

Pensez à bien vider vos emballages et évitez de les imbriquer !

JE TRIE TOUS LES PAPIERS

DIRECTION : LE SAC/BAC DE TRI DE COULEUR JAUNE



Journaux, magazines, revues, catalogues

Enveloppes (avec et sans fenêtre)

Annuaire



Prospectus

PAS D'OBJETS !
Que des emballages !

Pensez à ne pas déchirer ou déchiquetter vos papiers !

JE TRIE LES EMBALLAGES EN VERRE

DIRECTION : LE CONTENEUR À VERRE DE COULEUR VERT



Bouteilles

Pots et bocaux

Flacons de parfum

Sans bouchon, ni couvercle. Bien vidés, non lavés.

JE DÉPOSE MES DÉCHETS DE SANTÉ

DIRECTION : LA PHARMACIE



Flacons de sirop

Comprimés, gélules, poudre

Pommades, crèmes, gels

Aérosols, sprays, inhalateurs

Ampoules



INFOS !

Si vous êtes un patient en auto-traitement ou utilisateur d'autotests de diagnostic de maladies infectieuses transmissibles, déposez vos boîtes à aiguilles dans votre déchèterie.

Pensez à déposer les conditionnements en carton de vos médicaments dans le bac de tri !

LES FAUX AMIS DU TRI

À DÉPOSER DANS VOTRE SAC/BAC RÉSERVÉ AUX ORDURES MÉNAGÈRES



Barquettes en plastique et en polystyrène, emballages de sandwich, paquets de café, pots de yaourt et de crème fraîche, couches culottes, rasoirs jetables en plastique, tubes de crème, jouets, etc.

LES FAUX AMIS DU TRI À DÉPOSER DANS VOTRE SAC/BAC RÉSERVÉ AUX ORDURES MÉNAGÈRES ou DANS VOTRE DÉCHÈTERIE

AUX ORDURES MÉNAGÈRES ou DANS VOTRE DÉCHÈTERIE



Polystyrène

LES FAUX AMIS DU TRI

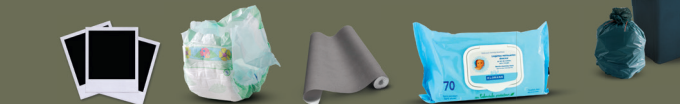
À DÉPOSER DANS VOTRE SAC/BAC RÉSERVÉ AUX ORDURES MÉNAGÈRES



Capsules de café, blisters de médicaments, tubes métalliques, etc.

LES FAUX AMIS DU TRI

À DÉPOSER DANS VOTRE SAC/BAC RÉSERVÉ AUX ORDURES MÉNAGÈRES



Papier photo, papier peint, lingettes, couches et mouchoirs souillés en papier.

LES FAUX AMIS DU TRI À DÉPOSER DANS VOTRE DÉCHÈTERIE



Vaisselle, céramique, pyrex, faïence, porcelaine, ampoules, vitres, miroirs, etc.

LES FAUX AMIS DU TRI À DÉPOSER DANS VOTRE DÉCHÈTERIE



Produits chimiques, radiographies, thermomètres

DÉCRYPTAGE SUR LA GESTION DES DÉCHETS EN AVEYRON



QUI COLLECTE MES DÉCHETS ?

En Aveyron, ce sont les collectivités locales qui ont en charge la collecte des déchets et la gestion des déchèteries. Chaque collectivité adhère au Syndicat Départemental de traitement et de valorisation des déchets ménagers : le SYDOM Aveyron. Aussi, pour tout renseignement relatif à la collecte, rapprochez-vous de votre collectivité en charge de la collecte.

QUI TRAITE MES DÉCHETS ?

Le SYDOM Aveyron intervient après la collecte et assure pour le compte de ses collectivités adhérentes, le traitement des déchets ménagers de plus de 272 000 habitants. La compétence traitement du SYDOM Aveyron englobe les opérations de regroupement, transport et traitement des déchets via des équipements spécifiques :

- centres de tri, plateforme de compostage, stations de transit, installation de stockage des déchets, bioréacteur.



POUR EN SAVOIR PLUS SUR LA GESTION DES DÉCHETS ou si vous souhaitez visiter nos équipements, rendez-vous sur le site internet du SYDOM Aveyron ou scannez le QR Code :



www.sydom-aveyron.com - Tél. : 05.65.68.34.49

Graphisme : illeduboucanier.com - Crédits photographiques : CITEO

JE COMPOSTE MES DÉCHETS ORGANIQUES

DIRECTION : LE COMPOSTEUR

Les déchets de ma cuisine
épluchures de légumes, de fruits ou restes de repas, fruits et légumes abîmés, fanes de légumes

Les déchets de ma maison
mouchoirs et serviettes en papier, essuie-tout, papier, journaux, sciures, copeaux et cendres froides

Les déchets de mon jardin

LES FAUX AMIS DU TRI

À DÉPOSER DANS VOTRE SAC/BAC RÉSERVÉ AUX ORDURES MÉNAGÈRES

Viande, os, poisson, litière d'animaux, etc.

JE DÉPOSE MES AUTRES DÉCHETS

DIRECTION : LA DÉCHÈTERIE

Les déchets électriques
Electroménagers, réfrigérateurs, congélateurs, petits appareils ménagers, écrans, téléphones, etc.

Les déchets dangereux
Peinture, pesticides, désherbants, solvants, piles et accumulateurs, lampes, boîtes jaunes à aiguilles (particuliers en auto-traitement), etc.

Les déchets verts
Tailles, branchage, pelouse, etc.

INFO !
Lors de l'achat d'un appareil neuf électrique ou électronique, le commerçant a l'obligation de reprendre votre ancien appareil.

AVANT DE JETER...
Je pense à :
- réutiliser,
- vendre d'occasion,
- donner à une association caritative,
- réparer.

Les autres déchets
Tout-venant, métaux, gravats, gros cartons, déchets verts, bois, etc.

QUELQUES ASTUCES POUR RÉDUIRE MES DÉCHETS AU QUOTIDIEN

EN 40 ANS, NOS POUBELLES SONT DEVENUES DEUX FOIS PLUS LOURDES !

Afin de préserver notre environnement et limiter les coûts de collecte et de traitement, chacun peut aujourd'hui agir. Pour vous accompagner, voici quelques conseils pratiques à mettre en place à l'occasion de vos courses dans les magasins, au travail ou encore à la maison.

EN MAGASIN

- ➔ **J'utilise une liste de courses et je choisis la juste quantité de produits !** J'éviterai ainsi les achats inutiles et le gaspillage alimentaire.
- ➔ **Je privilégie les produits réutilisables !** Piles rechargeables, serpillières lavables, torchons en tissu, gants de toilette, etc. Souvent plus chers à l'achat, ils sont en réalité sources d'économies sur le long terme.
- ➔ **Je limite mes emballages !** Je choisis le bon conditionnement (en vrac, à la coupe, grands conditionnements).
- ➔ **Je pense à louer ou à emprunter !** Pour vos activités de bricolage et jardinage.

À LA MAISON

- ➔ **Je mets un autocollant Stop pub sur ma boîte aux lettres !** Pour ne plus recevoir d'imprimés publicitaires et journaux d'annonces.
- ➔ **Je privilégie le réemploi, la réutilisation, la réparation !** Réparer, customiser, revendre lors de vide-greniers ou sur internet, faire un don aux associations caritatives, autant de solutions pour donner une 2ème vie à vos objets.
- ➔ **Je bois l'eau du robinet !** Souvent moins chère que l'eau en bouteille et tout aussi saine, cela permet d'éviter jusqu'à 5kg/hab./an d'emballages en plastique.
- ➔ **J'organise mon frigo !** Pour éviter le gaspillage, je mets les aliments les plus proches de la date limite de consommation à l'avant de mon frigo et je les consomme en premier.

AU TRAVAIL

- ➔ **Je n'imprime que si nécessaire !** et en recto-verso noir et blanc, je réutilise les feuilles en brouillon et je privilégie l'utilisation de la messagerie électronique.
- ➔ **J'apporte ma tasse !** pour la pause-café, et j'évite les mini-portions (sucre, lait...).
- ➔ **Je préfère réutiliser les fournitures usagées !** en bon état, comme les chemises, classeurs, etc.

Bien décrypter les étiquettes

DLC
à consommer jusqu'au...

La date limite de consommation concerne les produits périssables à conserver au frais. Après cette date, le produit est impropre à la consommation et ne peut plus être congelé.

DLUO
à consommer de préférence avant le...

La date limite d'utilisation optimale se trouve sur les produits en conserve, surgelés, ou encore d'épicerie et sur les boissons. Ils peuvent perdre une partie de leur qualité nutritionnelle ou gustative mais restent tout à fait consommables.

LE PETIT GUIDE DU TRI DE VOS DÉCHETS

UN TRIEUR NE SACHANT PAS TRIER NE TRIE JAMAIS SANS...

SON GUIDE DU TRI

www.sydom-aveyron.com